

**ZALECAMY ZASTOSOWANIE SIĘ DO INSTRUKCJI MONTAŻU FAE,  
ABY UNIKNAĆ WYSTĄPIENIA BŁĘDÓW**

**Ref. 24760**

**ZŁĄCZE:** Kolor FIOLETOWY / **KORPUS:** Kolor FIOLETOWY / **TYP PRASKI:** DŁUGA

1J0 945 511 A  
 1J0 945 511 B  
 1J0 945 511 C  
 1J0 945 511 D  
 1J0 945 511 E  
 1J0 945 511 F  
 1J0 945 515  
 8E0 945 515

**Tych numerów referencyjnych FAE nie można stosować zamiennie.**

**Ref. 24761**

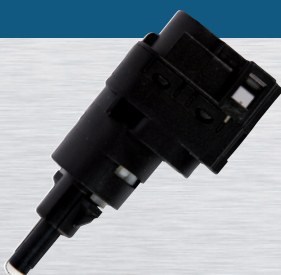
**ZŁĄCZE:** Kolor NATURALNY / **KORPUS:** Kolor CZARNY / **TYP PRASKI:** DŁUGA

1K2 945 511  
 1K2 945 511 RDW  
 3B0 945 511  
 3B0 945 511 A  
 3B0 945 511 B  
 3B0 945 511 C  
 3B0 945 511 D  
 7L6 945 511

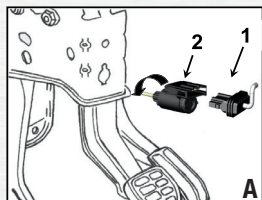
**Ref. 24762**

**ZŁĄCZE:** Kolor ZIELONY / **KORPUS:** Kolor ZIELONY / **TYP PRASKI:** KRÓTKA

1070613	1C0 945 511 A RDW
1108751	6M21-13480-AA
1211023	98VW-13480-AA
1424244	YM21-13480-BA
1451281	YM21-13480-BC
1495877	YM21-13480-BD
1C0 945 511 A	YM21-13480-CA
1C0 945 511 A NAR	

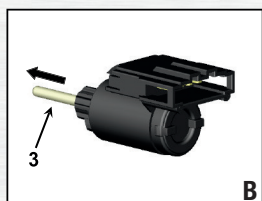
**Ref. 24763**

**ZŁĄCZE:** Kolor CZARNY / **KORPUS:** Kolor CZARNY / **TYP PRASKI:** KRÓTKA

6Q0 945 511



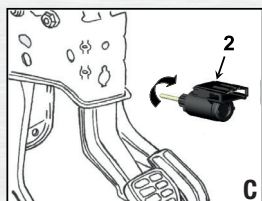
## INSTRUKCJE MONTAŻU FAE 24760

**A** - Odłączyć złącze (1) od włącznika świateł Stop (2).  
Aby usunąć włącznik świateł Stop należy obrócić go w lewą stronę (około 45°).



**B** - Nabyć nowy włącznik świateł Stop numer referencyjny **FAE 24760**.

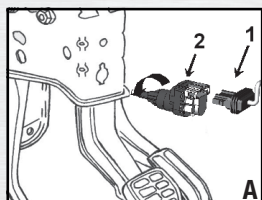
**UWAGA:** Ten typ włącznika zawiera wewnętrzny mechanizm, który może zostać uszkodzony, jeśli nie jest prawidłowo podłączony i dopasowany. **NIE naciskać trzpienia roboczego przed podłączeniem!** Włącznik może zostać przetestowany elektrycznie tylko wtedy, kiedy jest zamontowany. Przed podłączeniem, wyciągnąć trzpień roboczy (3) (zaznaczony strzałką) do pozycji maksymalnego rozciągnięcia (około. 27 mm.). Włącznik w momencie dostarczenia jest w pozycji „Włącznik nieaktywny”.



**C** - Pozostawić pedał hamulca w stanie spoczynku.

**WAŻNE:** Utrzymać pedał w pozycji spoczynkowej w czasie podłączania włącznika. Włożyć włącznik (2) do środka wlotu korpusu (tylko jedna pozycja jest możliwa) dociskając trzpień roboczy do pedału hamulca, aby dopasować jego pozycję.

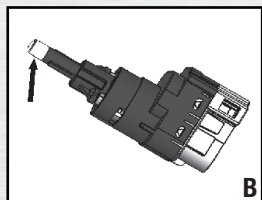
Aby zamocować włącznik w jego pozycji, należy obrócić go w prawą stronę (około 45°) aż do osiągnięcia prawidłowego ustawienia. Pozycja poprawnie zamontowanego włącznika to pozycja „Włącznik aktywny”. W tej pozycji można przetestować jego funkcjonowanie.



## INSTRUKCJE MONTAŻU - NUMERY REFERENCYJNE FAE 24761/24762/24763

**Tych numerów referencyjnych FAE nie można stosować zamiennie.**

**A** - Odłączyć złącze (1) od włącznika świateł Stop (2).  
Aby usunąć włącznik świateł Stop, należy obrócić go w lewą stronę (około 45°).

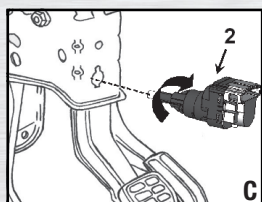


**B** - Nabyć nowy włącznik świateł Stop numer referencyjny FAE 24761/24762/24763.

**WAŻNE:** Ten typ włącznika zawiera wewnętrzny mechanizm, który może zostać uszkodzony, jeśli nie jest prawidłowo podłączony i dopasowany. Włącznik może zostać przetestowany elektrycznie tylko wtedy, kiedy jest zamontowany. Włącznik w momencie dostarczenia jest w pozycji „Włącznik nieaktywny”.

**C** - Pozostawić pedał hamulca w stanie spoczynku.

**WAŻNE:** Utrzymać pedał w pozycji spoczynku w czasie podłączania włącznika. Włożyć włącznik (2) do środka wlotu korpusu pedału (tylko jedna pozycja jest możliwa) dociskając trzpień roboczy, aby dopasować jego pozycję. Aby zamocować włącznik, należy obrócić go w prawą stronę (około 45°) aż do osiągnięcia prawidłowej pozycji. Pozycja poprawnie zamontowanego włącznika to pozycja „Włącznik aktywny.” W tej pozycji można przetestować jego funkcjonowanie.



**D - WAŻNE:** W momencie osiągnięcia prawidłowej pozycji włącznika, słyszalny będzie dźwięk „klik”. Ta akcja blokuje regulację tłoka. Wewnętrzny trzpień oporowy (biała strzałka) włącznika świateł hamowania jest całkowicie wsunięty, osadzony na końcu szczeliny w obudowie zewnętrznej (czarna strzałka), gdy włącznik świateł hamowania jest prawidłowo zainstalowany.

• Podłącz na nowo włącznik hamulca i zweryfikuj czy pozycja podłączenia jest prawidłowa.

• Uruchom pedał hamulca, aby zweryfikować jego poprawne działanie i aktywację światła Stop.

• Ponownie załóż osłony i pokrywy. Po instalacji nowego włącznika, nie zapomnij skasować kodów wiadomości dotyczących błędów włącznika hamulca.

